

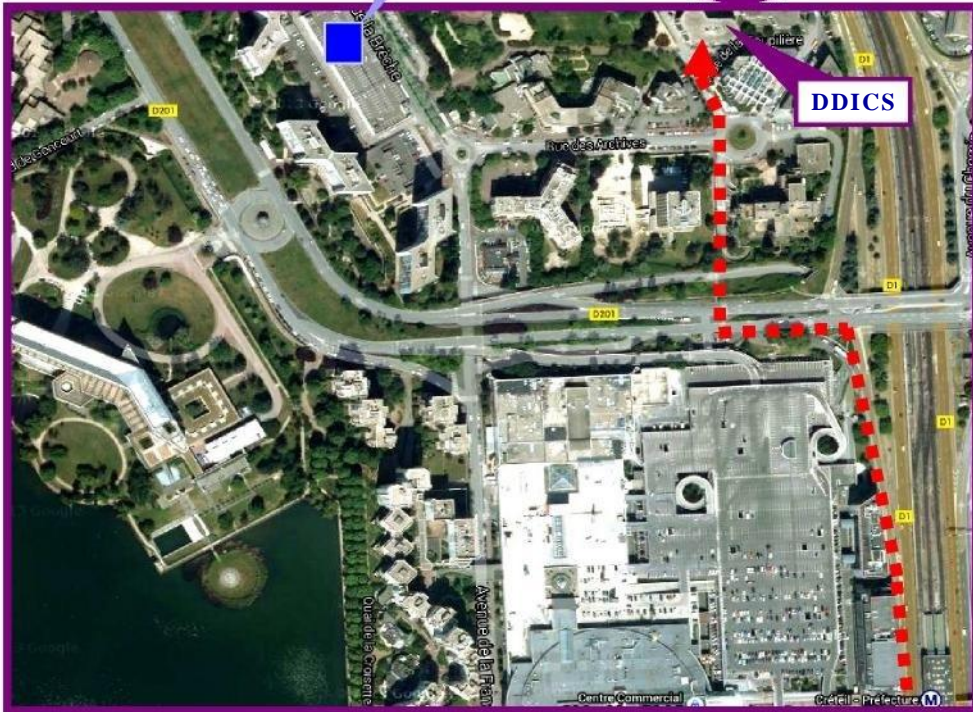
PLAN D'ACCÈS

Pour s'y rendre en voiture de Paris :

Prendre l'autoroute A4 en direction de Marne-la-Vallée,
Prendre l'échangeur - autoroute A86 direction Versailles,
Prendre la sortie Créteil centre (voie express D1),
Sortir à Créteil Préfecture (avenue François Mauriac).
Après le feu tricolore, tourner à gauche (avenue de la Brèche).
Au rond point de la Brèche, prendre la 2^{ème} sortie.
L'immeuble est indiqué par la signalisation.
La DDICS dispose de deux places de parking pour les personnes à mobilité réduite : pour en bénéficier, merci de bien vouloir téléphoner à l'avance au 01.45.17.09.25.



Parking de la brèche - gratuit 3h



En métro :
Ligne 8 - station : Créteil Préfecture

Prendre la passerelle par la droite puis descendre vers la station de bus,
Continuer sur la voie et traverser l'avenue du général de Gaulle.
Chemin à partir du métro : suivre

En bus :
Lignes RATP 117 / 181 / 281 / 317 / 308 – Arrêt : Créteil Préfecture



PREFET DU VAL-DE-MARNE

**Des missions de proximité
de l'Etat à votre service**

**Direction
départementale
interministérielle
de la
cohésion sociale**

du Val-de-Marne

AIDE SOCIALE INTEGRATION
JEUNESSE SPORT EGALITE
POLITIQUE DE LA VILLE



La direction départementale interministérielle de la cohésion sociale DDICS

Elle se compose des services suivants :

Politique de la ville

- Coordination des acteurs de la politique de la ville
- Suivi des contrats de ville signés avec les partenaires de la politique de la ville
- Gestion des postes d'adultes-relais
- Mise en œuvre et animation de dispositifs spécifiques dans les territoires prioritaires
- Gestion des crédits de la politique de la ville

Courriel :
ddcs-politiquedelaville@val-de-marne.gouv.fr

Déléguée aux droits des femmes et à l'égalité

- Egalité entre les femmes et les hommes dans la vie professionnelle, économique, politique et sociale
- Promotion des droits, prévention et lutte contre les violences faites aux femmes

Courriel :
ddcs-droitsdesfemmes@val-de-marne.gouv.fr

Pour un meilleur accueil
des services de l'Etat,
votre DDICS s'engage à :

- Vous donner facilement accès à ses services ;
- Vous accueillir de façon attentive et courtoise ;
- Répondre de manière compréhensible à vos courriels en moins de 5 jours, et à vos courriers postaux dans un délai de 15 jours ;
- Répondre systématiquement à vos suggestions et réclamations ;
- Rester à votre écoute, dans un souci d'amélioration continue.

Vous pouvez nous écrire à l'adresse suivante pour toute suggestion, réclamation, remarque... :
ddcs-marianne@val-de-marne.gouv.fr

Politiques sociales

- Conseil de famille des pupilles de l'Etat
- Commission des enfants du spectacle
- Aide sociale de l'Etat
- Commission départementale d'aide sociale (CDAS)
- Protection juridique des majeurs
- Intégration des populations immigrées
- Handicap
- Comité médical et Commission de réforme

Courriel :
ddcs-politiquessociales@val-de-marne.gouv.fr

Politiques de jeunesse, d'éducation populaire et de la vie associative

- Protection des mineurs : inspection, information et conseil sur la réglementation des accueils collectifs des mineurs
- Formation de l'animation socioculturelle
- Soutien aux fédérations d'éducation populaire et de jeunesse
- Agrément et suivi Service civique
- Soutien au réseau d'information jeunesse
- Mission d'accueil et d'information des associations

Courriel :
ddcs-jeunesse@val-de-marne.gouv.fr

Contact & horaires

✉ DDICS 94
Immeuble le Pythagore
11-13 rue Olof Palme
BP 40 114
94003 Créteil cedex

☎ 01.45.17.09.25

📠 01.45.17.09.26

✉ ddc@val-de-marne.gouv.fr

🌐 www.val-de-marne.gouv.fr

🕒 Accueil du lundi au vendredi
09h00 - 12h15 ; 13h45 - 17h00

Accueil CDAS
et Comité médical
Du lundi au vendredi
14h00 - 16h00

Accueil BAF/BAFD
Mardi et jeudi
10h00 - 11h30
Mercredi
14h00 - 15h30

Pour prendre rendez-vous, contactez le service concerné ou téléphonez au 01.45.17.09.25.

Politiques sportives

- Promotion des activités physiques et sportives
- Accompagnement et soutien des associations sportives
- Protection des usagers, contrôle des éducateurs sportifs et des établissements d'activités sportives
- Information sur les diplômes jeunesse et sports
- Développement et soutien de l'emploi sportif

Courriel :
ddcs-sport@val-de-marne.gouv.fr